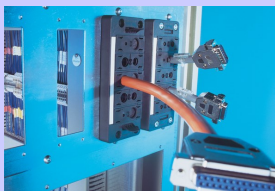


**Systemy:**

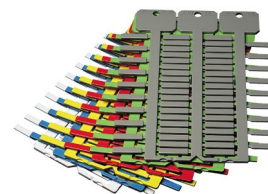
- Przepustów i mocowań kabli
- Oznaczeń kabli, osłon kablowych i innych urządzeń
- Prowadników kablowych
- Osłon i dławików kablowych
- Listew zaciskowych
- Złączy przemysłowych
- Kable specjalistyczne



**Usługa nadruku oznaczeń według przesłanego projektu**

Firma POLTECHNIK, poszerzając własną ofertę rozwiązań elektrotechniki przemysłowej, wprowadziła do oferty usługę nadruku oznaczeń na wybranych materiałach przeznaczonych do zastosowania w ciężkich warunkach przemysłowych. Nasze oznaczniki odporne są na promieniowanie UV, ciężkie i zmienne warunki atmosferyczne. Posiadają klasę palności V0. Mogą być stosowane zarówno wewnątrz jak i na zewnątrz pomieszczeń.

**W zależności od potrzeb oferujemy nadruk oznaczeń według zleconego projektu, na wybranych tabliczkach opisowych. Minimalny nadruk to ilość tabliczek opisowych w drzewku. Tabliczki na których wykonujemy nadruk dostępne są w kilku kolorach i rozmiarach. Aktualne dostępne rozmiary, typy i kolory tabliczek opisowych dostępne są na stronie naszego sklepu internetowego: <http://sklep.poltechnik.pl/>**



Na podstawie przesłanego projektu wykonujemy nadruk przy pomocy naszych drukarek przemysłowych bądź plotera. Nadruk dokonywany jest specjalnym atramentem, który wchodzi w reakcję chemiczną z materiałem,

tworzy niezmywalny opis odporny na promieniowanie UV. Szczegóły naszego uniwersalnego systemu oznaczeń dostępne są na naszej stronie internetowej <http://poltechnik.pl>

Do zamocowania tabliczek opisowych na kablach, osłonach kablowych bądź innych urządzeniach, stosuje się różnego rodzaju nośniki.

**Oznacznik BS 5** - montowany bezpośrednio na kablu bądź osłonie kablowej za pomocą opaski zaciskowej. Wielkość tabliczki 27 x 12mm umożliwia nadruk dwuwierszowy. Tabliczki dostępne są w kolorze białym. Maksymalna szerokość opaski zaciskowej 3mm. Minimalna ilość nadrukowanych tabliczek 16 sztuk.



**Koszulka ochronna KM 4/18 i tabliczka opisowa KS 4/18**

Tabliczka opisowa KS 4/18 (4 x 18mm) wkładana jest do koszulki ochronnej, montowanej bezpośrednio na kablu przy pomocy opaski zaciskowej o szerokości max. 5mm.



Koszulki ochronne **KM 9x35mm** i **KM 15x49mm** wraz z tabliczkami opisowymi **KS 9x35mm** i **KS 15x49mm** umożliwiają dłuższy nadruk w dwóch lub trzech wierszach.

Tabliczki wkładane są do koszulki ochronnej, montowanej bezpośrednio na kablu przy pomocy opaski zaciskowej o szerokości max. 5mm. Minimalna średnica kabla 10 mm.



**Koszulki ochronne KT i tabliczki opisowe KS 4x18mm**

Najbardziej popularne zestawienie tabliczek i koszulek ochronnych montowanych na kablu przed jego zarobieniem. Tabliczka KS 4/18 umożliwia nadruk oznaczenia o wymiarach max. 4 x 18mm. Koszulki ochronne KT x/18 dobiera się w zależności od średnicy kabla. Dostępne są poniższe typy:



Typ koszulki	Oznaczenie	Średnica przewodu	Przekrój kabla
KT 0/18	86201810	1.3-2.0 mm	0.22-0.5 mm <sup>2</sup>
KT 1/18	86201812	1.8-2.5	0.5-1.0
KT 2/18	86201814	2.5-4.0	0.75-2.5
KT 3/18	86201816	4.0-6.5	2.5-6.0
KT 4/18	86201818	6.0-10.0	10.0-25.0
KT 5/18	86201820	9.0-15.0	25.0-50.0
KT 5/18	86201822	15.0-23.0	50.0-120.0



Zaproponowane powyżej tabliczki opisowe i koszulki ochronne są tylko częścią bardziej wszechstronnego systemu oznaczeń, dostępnego w naszej ofercie. Jego wybrane elementy i dokładniejszy opis zawarty jest w katalogu dostępnym z naszej strony internetowej.



# Single wire, cable, and conduit labelling

## Label plate BS



-40 to +140 °C



PC



V0



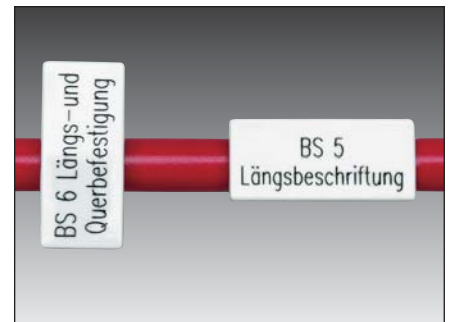
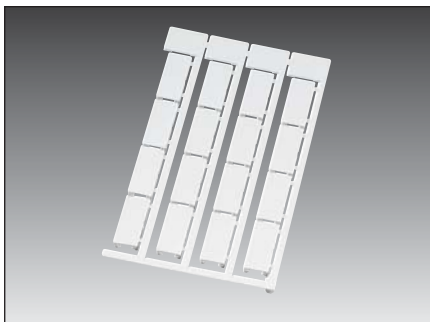
Single-line and multi-line inscription.  
Mounted lengthways and crossways.



Use in electrical systems and installations of all kinds

High-quality, halogen-free label plate for single-line and multi-line inscription.

The BS label plate is mounted directly with a cable tie.



Type	Order no.	Colour	RAL equiv.	Label size mm	Printable area mm	No. of characters/lines	Cable tie max. width mm	No. of trees	No. per frame	Software type	Pack qty.
------	-----------	--------	------------	---------------	-------------------	-------------------------	-------------------------	--------------	---------------	---------------	-----------

### For lengthways fixture

BS 5	86281020	White	9016	27x12	27x12	15 / 3	3.0	4	16	80	190
------	----------	-------	------	-------	-------	--------	-----	---	----	----	-----

### For lengthways and crossways fixture

BS 6	86281022	White	9016	27x12	27x12	15 / 3	3.0	4	16	81	190
------	----------	-------	------	-------	-------	--------	-----	---	----	----	-----

For correct size of cable tie KB see accessories

For matching base plates see plotter system accessories