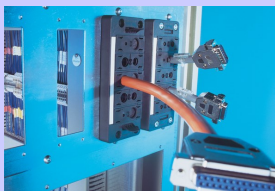


Systemy:

- Przepustów i mocowań kabli
- Oznaczeń kabli, osłon kablowych i innych urządzeń
- Prowadników kablowych
- Osłon i dławików kablowych
- Listew zaciskowych
- Złączy przemysłowych
- Kable specjalistyczne



Usługa nadruku oznaczeń według przesłanego projektu

Firma POLTECHNIK, poszerzając własną ofertę rozwiązań elektrotechniki przemysłowej, wprowadziła do oferty usługę nadruku oznaczeń na wybranych materiałach przeznaczonych do zastosowania w ciężkich warunkach przemysłowych. Nasze oznaczniki odporne są na promieniowanie UV, ciężkie i zmienne warunki atmosferyczne. Posiadają klasę palności V0. Mogą być stosowane zarówno wewnątrz jak i na zewnątrz pomieszczeń.

W zależności od potrzeb oferujemy nadruk oznaczeń według zleconego projektu, na wybranych tabliczkach opisowych. Minimalny nadruk to ilość tabliczek opisowych w drzewku. Tabliczki na których wykonujemy nadruk dostępne są w kilku kolorach i rozmiarach. Aktualne dostępne rozmiary, typy i kolory tabliczek opisowych dostępne są na stronie naszego sklepu internetowego : <http://sklep.poltechnik.pl/>



Na podstawie przesłanego projektu wykonujemy nadruk przy pomocy naszych drukarek przemysłowych bądź plotera. Nadruk dokonywany jest specjalnym atramentem, który wchodzi w reakcję chemiczną z materiałem,

tworzy niezmywalny opis odporny na promieniowanie UV. Szczegóły naszego uniwersalnego systemu oznaczeń dostępne są na naszej stronie internetowej <http://poltechnik.pl>

Do zamocowania tabliczek opisowych na kablach, osłonach kablowych bądź innych urządzeniach, stosuje się różnego rodzaju nośniki.

Oznacznik BS 5 - montowany bezpośrednio na kablu bądź osłonie kablowej za pomocą opaski zaciskowej. Wielkość tabliczki 27 x 12mm umożliwia nadruk dwuwierszowy. Tabliczki dostępne są w kolorze białym. Maksymalna szerokość opaski zaciskowej 3mm. Minimalna ilość nadrukowanych tabliczek 16 sztuk.



Koszulka ochronna KM 4/18 i tabliczka opisowa KS 4/18

Tabliczka opisowa KS 4/18 (4 x 18mm) wkładana jest do koszulki ochronnej, montowanej bezpośrednio na kablu przy pomocy opaski zaciskowej o szerokości max. 5mm.



Koszulki ochronne **KM 9x35mm** i **KM 15x49mm** wraz z tabliczkami opisowymi **KS 9x35mm** i **KS 15x49mm** umożliwiają dłuższy nadruk w dwóch lub trzech wierszach.

Tabliczki wkładane są do koszulki ochronnej, montowanej bezpośrednio na kablu przy pomocy opaski zaciskowej o szerokości max. 5mm. Minimalna średnica kabla 10 mm.



Koszulki ochronne KT i tabliczki opisowe KS 4x18mm

Najbardziej popularne zestawienie tabliczek i koszulek ochronnych montowanych na kablu przed jego zarobieniem. Tabliczka KS 4/18 umożliwia nadruk oznaczenia o wymiarach max. 4 x 18mm. Koszulki ochronne KT x/18 dobiera się w zależności od średnicy kabla. Dostępne są poniższe typy :



Typ koszulki	Oznaczenie	Średnica przewodu	Przekrój kabla
KT 0/18	86201810	1.3-2.0 mm	0.22-0.5 mm ²
KT 1/18	86201812	1.8-2.5	0.5-1.0
KT 2/18	86201814	2.5-4.0	0.75-2.5
KT 3/18	86201816	4.0-6.5	2.5-6.0
KT 4/18	86201818	6.0-10.0	10.0-25.0
KT 5/18	86201820	9.0-15.0	25.0-50.0
KT 5/18	86201822	15.0-23.0	50.0-120.0

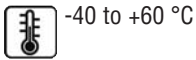


Zaproponowane powyżej tabliczki opisowe i koszulki ochronne są tylko częścią bardziej wszechstronnego systemu oznaczeń, dostępnego w naszej ofercie. Jego wybrane elementy i dokładniejszy opis zawarty jest w katalogu dostępnym z naszej strony internetowej.



Single wire, cable, and conduit labelling

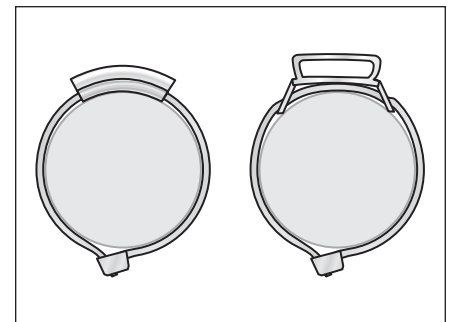
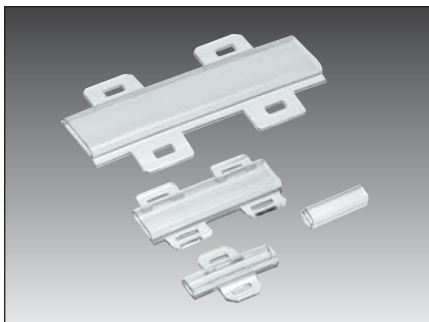
Label holder KM (standard holder)



Label holder for wire, cable and conduit labels.

It holds the idents (BK) and the ACS labels type KS 4..., KSO..., DM 4... or DM 9...

It is fastened by means of cable ties.



Crossways / lengthways labelling

Type	Order no.	Length mm	For label plate	No. of idents BK23/BK30	Cable tie max. width mm	Recommended min. diameter mm	Pack qty.
Labelling across the cable/conduit							
KM 3	86321018	16	KS 4/12; DM 4...	6/5	5	5	2000
Labelling lengthways along the cable/conduit							
Single-line							
KM 4/23	86321020	23	KS 4/x; DM 4...	10/7	5	5	1000
KM 4/28	86321022	28	KS 4/x; DM 4...	12/9	5	5	1000
KM 4/31	86321024	31	KS 4/x; DM 4...	13/10	5	5	1000
KM 4/36	86321026	36	KS 4/x; DM 4...	15/12	5	5	1000
KM 4/45	86321028	45	KS 4/x; DM 4...	19/15	5	5	1000
Single-line and multi-line							
KM 9/20	86321040	20	KSO 20x9; DM 9...	—	5	10	1000
KM 9/35	86321042	35	KSO 35x9; DM 9...	—	5	10	500
KM 15/27	86321056	27	KS 15/27; DM 15...	—	5	14	500
KM 15/49	86321058	49	KS 15/49; DM 15...	—	5	14	250
KM 15/67	86321060	67	KS 15/67; DM 15...	—	5	14	125
Pre-assembled label holders							
KKM 4/23	86321050	23	KS 4/x; DM 4...	10/7	5	5	1000
KM 4/23 fitted with cable tie KB 55							
KKM 9/20	86321052	20	KSO 20x9; DM 9...	—	5	10	1000
KM 9/20 fitted with cable tie KB 55							

For correct size of cable tie KB see accessories