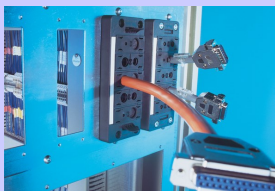


Systemy:

- Przepustów i mocowań kabli
- Oznaczeń kabli, osłon kablowych i innych urządzeń
- Prowadników kablowych
- Osłon i dławików kablowych
- Listew zaciskowych
- Złączy przemysłowych
- Kable specjalistyczne



Usługa nadruku oznaczeń według przesłanego projektu

Firma POLTECHNIK, poszerzając własną ofertę rozwiązań elektrotechniki przemysłowej, wprowadziła do oferty usługę nadruku oznaczeń na wybranych materiałach przeznaczonych do zastosowania w ciężkich warunkach przemysłowych. Nasze oznaczniki odporne są na promieniowanie UV, ciężkie i zmienne warunki atmosferyczne. Posiadają klasę palności V0. Mogą być stosowane zarówno wewnątrz jak i na zewnątrz pomieszczeń.

W zależności od potrzeb oferujemy nadruk oznaczeń według zleconego projektu, na wybranych tabliczkach opisowych. Minimalny nadruk to ilość tabliczek opisowych w drzewku. Tabliczki na których wykonujemy nadruk dostępne są w kilku kolorach i rozmiarach. Aktualne dostępne rozmiary, typy i kolory tabliczek opisowych dostępne są na stronie naszego sklepu internetowego: <http://sklep.poltechnik.pl/>



Na podstawie przesłanego projektu wykonujemy nadruk przy pomocy naszych drukarek przemysłowych bądź plotera. Nadruk dokonywany jest specjalnym atramentem, który wchodzi w reakcję chemiczną z materiałem,

tworzy niezmywalny opis odporny na promieniowanie UV. Szczegóły naszego uniwersalnego systemu oznaczeń dostępne są na naszej stronie internetowej <http://poltechnik.pl>

Do zamocowania tabliczek opisowych na kablach, osłonach kablowych bądź innych urządzeniach, stosuje się różnego rodzaju nośniki.

Oznacznik BS 5 - montowany bezpośrednio na kablu bądź osłonie kablowej za pomocą opaski zaciskowej. Wielkość tabliczki 27 x 12mm umożliwia nadruk dwuwierszowy. Tabliczki dostępne są w kolorze białym. Maksymalna szerokość opaski zaciskowej 3mm. Minimalna ilość nadrukowanych tabliczek 16 sztuk.



Koszulka ochronna KM 4/18 i tabliczka opisowa KS 4/18

Tabliczka opisowa KS 4/18 (4 x 18mm) wkładana jest do koszulki ochronnej, montowanej bezpośrednio na kablu przy pomocy opaski zaciskowej o szerokości max. 5mm.



Koszulki ochronne **KM 9x35mm** i **KM 15x49mm** wraz z tabliczkami opisowymi **KS 9x35mm** i **KS 15x49mm** umożliwiają dłuższy nadruk w dwóch lub trzech wierszach.

Tabliczki wkładane są do koszulki ochronnej, montowanej bezpośrednio na kablu przy pomocy opaski zaciskowej o szerokości max. 5mm. Minimalna średnica kabla 10 mm.



Koszulki ochronne KT i tabliczki opisowe KS 4x18mm

Najbardziej popularne zestawienie tabliczek i koszulek ochronnych montowanych na kablu przed jego zarobieniem. Tabliczka KS 4/18 umożliwia nadruk oznaczenia o wymiarach max. 4 x 18mm. Koszulki ochronne KT x/18 dobiera się w zależności od średnicy kabla. Dostępne są poniższe typy:



Typ koszulki	Oznaczenie	Średnica przewodu	Przekrój kabla
KT 0/18	86201810	1.3-2.0 mm	0.22-0.5 mm ²
KT 1/18	86201812	1.8-2.5	0.5-1.0
KT 2/18	86201814	2.5-4.0	0.75-2.5
KT 3/18	86201816	4.0-6.5	2.5-6.0
KT 4/18	86201818	6.0-10.0	10.0-25.0
KT 5/18	86201820	9.0-15.0	25.0-50.0
KT 5/18	86201822	15.0-23.0	50.0-120.0



Zaproponowane powyżej tabliczki opisowe i koszulki ochronne są tylko częścią bardziej wszechstronnego systemu oznaczeń, dostępnego w naszej ofercie. Jego wybrane elementy i dokładniejszy opis zawarty jest w katalogu dostępnym z naszej strony internetowej.



Single wire, cable, and conduit labelling

Label plate KS (single-line)



-40 to +140 °C



PC



VO



Single-line inscription



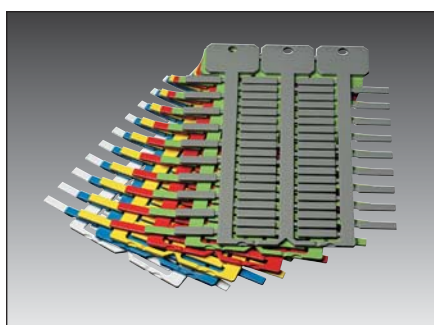
Use in electrical systems and installations of all kinds

High-quality, halogen-free, universal label plate.

The label plate KS 4/x is used with sleeves KT; KTH; KTHQ or holders KM; KMH; KMHQ or KTN on wires, cables, lines or conduits.

The label plate is available in various lengths and colours.

The large printable area at the top allows room for individual project reference, dispensing with the need to organise additional systems.



Type	Order no.	Colour	RAL equiv.	Label size mm	Printable area mm	No. of characters/lines	No. of trees	No. per frame	Software type	Pack qty.
Label length 12 mm										
KS 4/12	86361026	White	9016	4x12	4x12	6 / 1	3	57	6	1026
KS 4/12	86361018	Yellow	1018	4x12	4x12	6 / 1	3	57	7	1026
KS 4/12	86361020	Red	2012	4x12	4x12	6 / 1	3	57	8	1026
KS 4/12	86361022	Green	6018	4x12	4x12	6 / 1	3	57	9	1026
KS 4/12	86361024	Blue	5012	4x12	4x12	6 / 1	3	57	10	1026
Label length 18 mm										
KS 4/18	86361036	White	9016	4x18	4x18	10 / 1	3	57	1	1026
KS 4/18	86361028	Yellow	1018	4x18	4x18	10 / 1	3	57	2	1026
KS 4/18	86361030	Red	2012	4x18	4x18	10 / 1	3	57	3	1026
KS 4/18	86361032	Green	6018	4x18	4x18	10 / 1	3	57	4	1026
KS 4/18	86361034	Blue	5012	4x18	4x18	10 / 1	3	57	5	1026
KS 4/18	86361228	Grey	7038	4x18	4x18	10 / 1	3	57	1G	1026
KS 4/18	86361033	Orange	2011	4x18	4x18	10 / 1	3	57	10	1026
KS 4/18	86361035	Brown	8003	4x18	4x18	10 / 1	3	57	1B	1026
↗ KS 4/18	86361029	Purple	4005	4x18	4x18	10 / 1	3	57	1L	1026
↗ KS 4/18	86361031	Pink	4010	4x18	4x18	10 / 1	3	57	1R	1026
Label length 23 mm										
KS 4/23	86361038	White	9016	4x23	4x23	12 / 1	3	51	11	1020
KS 4/23	86361039	Yellow	1018	4x23	4x23	12 / 1	3	51	11G	1020

For matching base plates see plotter system accessories

Single wire, cable, and conduit labelling

Label plate KS (single-line)



Type	Order no.	Colour	RAL equiv.	Label size mm	Printable area mm	No. of characters/lines	No. of trees	No. per frame	Software type	Pack qty.
Label length 30 mm										
KS 4/30	86361042	White	9016	4x30	4x30	16 / 1	1	34	15	1020
KS 4/30	86361246	Yellow	1018	4x30	4x30	16 / 1	1	34	16	1020
KS 4/30	86361240	Red	2012	4x30	4x30	16 / 1	1	34	17	1020
KS 4/30	86361244	Green	6018	4x30	4x30	16 / 1	1	34	18	1020
KS 4/30	86361242	Blue	5012	4x30	4x30	16 / 1	1	34	19	1020
KS 4/30 PE	86361043	Green/yellow	—	4x30	4x30	16 / 1	1	34	15P	1020

Suitable for ferrules

(AF = flat base)

Label length 12 mm

KS 4/12-AF	86361027	White	9016	4x12	4x12	6 / 1	3	57	5AF	1026
------------	----------	-------	------	------	------	-------	---	----	-----	------

Label length 18 mm

KS 4/18-AF	86361037	White	9016	4x18	4x18	10 / 1	3	57	6AF	1026
------------	----------	-------	------	------	------	--------	---	----	-----	------

Ferrules on request

For matching base plates see plotter system accessories